

BÓG W TRÓJCY ŚWIĘTEJ



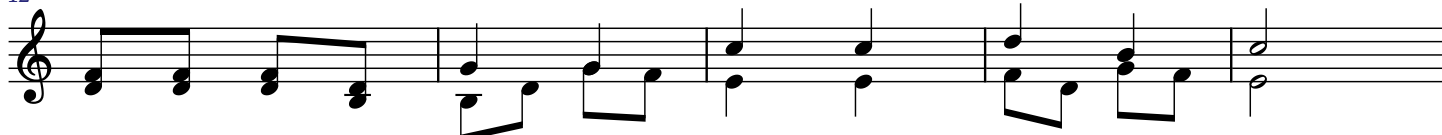
Bóg w Trój-cy Świę - tej spra - wił to w nie - bie, a - by grze - szni - ka
Bóg Oj - ciec Sy - na z ło - na Swo - je - go, zsy - ła na od - kup
Zstę - pu - je Po - seł z nie - ba gór - ne - go, ja - ko po - cie - cha
Pan - na po - czę - ła i po - ro - dzi - ła, gdy przez mie - się - cy
Pa - ste - rze, któ - rzy straż trzo - dy mie - li, świa - tłość na nie - bie
Gdy przy - bie - że - li, Dzie - cię we źło - bie u - bo - go le - ży

7



przy - jął do sie - bie: Któ - ry Go przez grzech po - rzu - cił, chce, by się do
czę - ka grze - szne - go: Tak Bóg Syn, Je - zus naj - mil - szy i - dzie na świat,
lu - du swo - je - go; Bóg Oj - ciec swą wszech - moc - no - ścią, i Duch Świę - ty
dzie - więć no - si - ła; Zło - ży - ła Go na wia - ne - czku, da - ła po - kłon
wie - lką uj - rze - li: A - niół im się u - ka - zu - je, do Be - tle - jem
w ludz - kiej o - so - bie: Pa - dli przed Nim na ko - la - na, po - wi - ta - li

12



Nie - go wró - cił, dziw - nym, dziw - nym spo - so - bem.
nie kto in - szy, zba - wić, zba - wić czło - wie - ka.
swą mą - dro - ścią, wszy - stko, wszy - stko to spra - wił.
Dzie - cią - te - czku, z wiel - kim, z wiel - kim we - se - lem.
roz - ka - zu - je po - wi po - wi - tać Pa - na.
swe - go Pa - na na - ro na - ro - dzo - ne - go.

II wersja

17



Bóg w Trój-cy Świę - tej spra - wił to - o w nie - e - bie, a - by grze - szni - ka

23



przy - jął do - o sie - e - bie, któ - ry Go prze - ez grzech po - rzu - ci - ił, chce by się do - o

28



Nie - go wró - cił, dziw - nym spo - so - bem.

